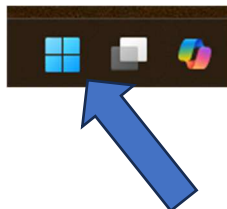


Windows10、Windows11 の PC から NAS にアクセスできない場合の対処方法

SMB クライアント機能を有効にする方法>



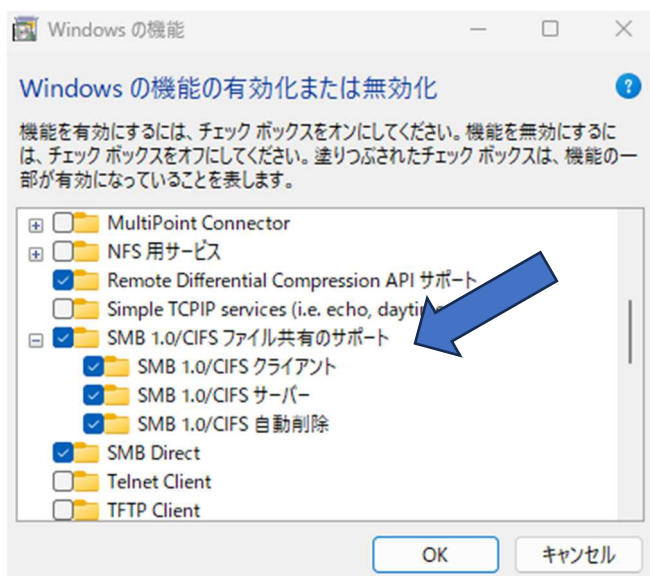
Windows スタートボタンから



キーボードで「Windows の機能の有効化または無効化」と入力します。



ウィンドウの中にある「SMB 1.0/CIFS ファイル共有のサポート」にチェック



完了したら、再起動



注 1 ※もし失敗しましたと出ても、同じことをもう一回すると出来る可能性があります。

注 2 ※アクセスできない場合には、一度シャットダウン。

(再起動ではなく、シャットダウン。少し経ってから電源投入)

注 3 ※NAS がバッファロー製品であれば、下記にてログイン

「ID：guest PASS：無し」